

BALTCAP

PPP

Matīss Paegle
17 Oktobris, 2019
Rīga

ESTONIA Tartu mnt. 2, 10145 Tallinn, Tel +372 6650 280, Fax +372 6650 281
LATVIA Jaunmoku iela 34, LV-1046 Rīga, Tel +371 6721 4225, Fax +371 6735 6395
LITHUANIA J.Jasinskio 16B, LT-01112 Vilnius, Tel +370 5254 6713, Fax +370 5254 6978



Pirmā PPP konference notika pirms gada – kas noticis šajā laikā?

Daudz!

- Ir būtiski pavirzījies uz priekšu pirmais lielais PPP projekts
- Tas ir bijis ļoti nozīmīgs visu iesaistīto pušu izglītošanai šajā jomā
- CFLA ir padarījusi pieejamus rīkus PPP projektu plānošanai
- Arī Ministru Kabinets ir beidzot apzinājies, ka bez PPP palīdzības neiztikt

Skaidrākas Nākotnes Perspektīvas

- ES Kohēzijas fondu apjoms Latvijai saruks par 13%, bet ... Brexit, utt.... visticamāk tie samazināsies vēl vairāk
- Palielināsies līdzfinansējums
- Jaunas/Citas prioritātes
- Latvijai ir virkne lielo projektu – vismaz 1 miljards EUR, kurus var realizēt tikai ar PPP palīdzību. Nemaz nerunājot par mazajiem projektiem
- Palielināsies Eiropas Investīciju Bankas loma – būs pieejami ļēli līdzekļi, bet kredītu formā. Tie būs ilgtermiņa, lēti kredīti, bet tie būs jāatdod. Tātad investīcijas jāveic ļoti apdomīgi!
- Kā nodrošināsim, lai jaunas infrastruktūras attīstība neapstājas un lai esošā nesāk degradēties?
- Variantu nav daudz un PPP ir viens no būtiskākajiem glābiņiem!

Atkārtošana – zināšanu māte!

- Šādā formā var finansēt ne tikai lielus projektus kā ceļus, lidostas, ostas, bet arī sociālo infrastruktūru: bērnudārzus, skolas, sporta un kultūras celtnes, sociālās mājas, pilsētu ielas un to apgaismojumu, ūdens un kanalizāciju saimniecību, utt.
- Pareizi izveidojot PPP līgumu, maksājumi kļūst par ārpusbilances saistībām
- Var paralēli realizēt virkni projektu, nevis aizņemties naudu vienai lielai investīcijai un tad gaidīt vairākus gadus, kad varēs aizņemties naudu nākamajai.
- Privātais partneris uzņemas pilnu atbildību – projektēt, būvēt, finansēt un uzturēt objektu
- Labi organizēts konkurss veicina konkurenci un samazina ne tikai šākotnējos kapitālieguldījumus, bet arī ilgtermiņa apsaimniekošanas un uzturēšanas izmaksas
- Zinot, ka pieejamības maksājumu tiks saņemti 15-20 gadu laikā tikai pie nosacījuma, ka objekta kvalitāte tiek nodrošināta – darbu izpildes kvalitāte būs augstāka nekā parastā iepirkumu konkursā

BaltCap - Mēs veidojam biznesa čempionus

24 gadu pieredze

30 investīciju eksperti

€600m kopējie piesaistītie ieguldījumi

78+ investīcijas, **100+** papildus investīcijas

50 uzņēmumu pārdošanas

4 investīciju stratēģijas – Infrastruktūra, Boyout, Izaugsme, Start-up

BaltCap is lielākais un pieredzējušākais fondu investors Baltijas Valstīs

BaltCap Infrastruktūras Fonds

BALTCAP

€100m fonda lielums

€500m kopējais iespējamais projektu apmērs

20 gadi investīciju periods

Investori:

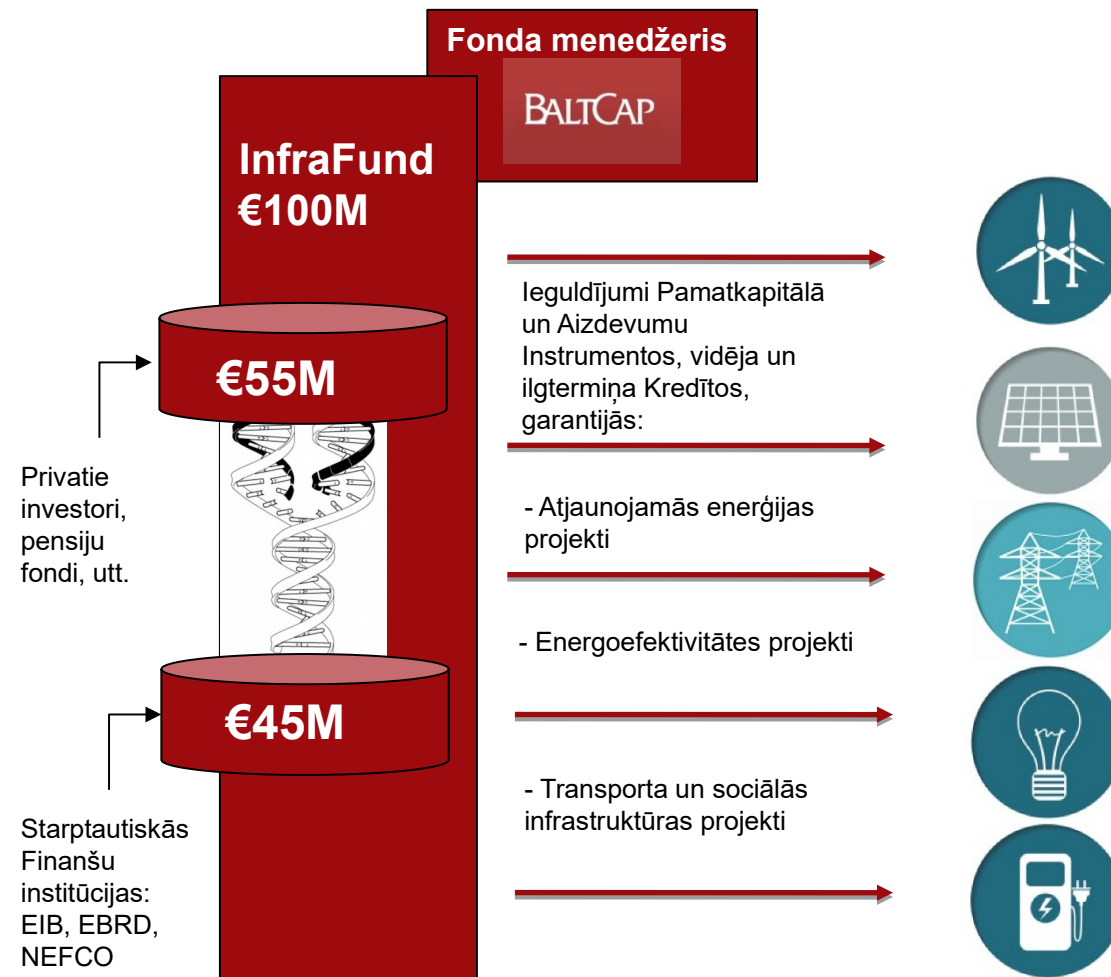
Eiropas Investīciju Banka,

Eiropas Rekonstrukcijas un Attīstības Banka

Nordic Environmenta Finance Corporation

SEB, Swedbank, Citadele, LHV Pensiju Fondi

Lēti aizdevumi



Ir pieejami lieli līdzekļi, bet trūkst projektu!

Privātais sektors ir gatavs PPP

Publiskais partneris iegūs:

- Pilnīga skaidrība par objekta izmaksām un uzturēšanu pat līdz 30 gadu garumā – **Nekādu Pārsteigumu!**
- Privātais partneris ir pilnībā atbildīgs par servisa, apkopes, remontdarbu veikšanu. **Nekādu galvassāpju!**

Jā, tas nav parasts iepirkums; tas nav viegli un ātri, bet tas ir izdarāms!

Ko mēs šodien uzzināsim?

- Ko šogad ir paveicis CFLA un kādu atbalstu var sniegt PPP jomā
- Ar kādām svarīgām juridiskām un organizātoriskā niansēm ir jāreķinās
- Kāds ir progress ar pirmo lielo PPP projektu Latvijā
- Ko dara mūsu kaimiņi – Lietuva, Polija, kur realizēti desmitiem projektu
- Kādēļ institūcijām un uzņēmumiem PPP kā alternatīva ir interesanta
- Kādu palīdzību šajā jomā var sniegt ERAB, un iepazīsimies ar jauno Baltijas vadītāju
- Visbeidzot, centīsimies apgāzt mītus par PPP un visu dienu aktīvi uzdosim sevi interesējošos jautājumus!

Paldies!

Matīss Paegle

Investīciju Direktors

Adrese: Jaunmoku 34, LV-1046, Rīga, Latvija

E-pasts: matiss.paegle@baltcap.com

Tel: +371 266 888 68